



**FRESENIUS
KABI**

caring for life

Medizinprodukte

Produktkatalog 2021





Starke Leistung von Anfang bis Ende

Fresenius Kabi Medizinprodukte bieten ein auf den klinischen und außerklinischen Gesundheitsmarkt abgestimmtes Sortiment an Applikationstechnik und Applikationssystemen für die Infusions- und i.v. Therapie, enterale und parenterale Ernährung sowie für die Transfusion. Der Schwerpunkt des breiten Produktportfolios liegt in den Bereichen:

- Applikationssysteme für Infusionen
- Applikationssysteme für Spüllösungen
- Portsysteme
- Wunddrainagesysteme
- Kontinenzversorgung
- Tracheostomie
- Systeme für Injektionen und Infusionen

Bei der Entwicklung unserer Produkte legen wir großen Wert auf anwenderfreundliches Handling und Sicherheit sowie Kompatibilität der Medizinprodukte untereinander und in Bezug auf die Fresenius Kabi Arzneimittel, Ernährungs- und Blutkomponenten.



Medizinprodukte

Inhaltsverzeichnis

Applikationssysteme für Infusionen	06
Schwerkraftinfusionen	08
Zubehör für Spritzenpumpen.....	10
Verbindungssysteme für Infusionen.....	12
Zubehör für Infusionen.....	19
Applikationssysteme für Spüllösungen	26
Care-Lock® (CL) Überleitgeräte	28
Dorn (D) Überleitgeräte	34
Adapter	41
Aufhängesysteme.....	42
Portsysteme	44
Zentralvenöser Zugang.....	46
Wunddrainagesysteme	52
Hochvakuumssysteme	54
Kontinenzversorgung	58
Bettbeutel und Zubehör	60
Beinbeutel und Zubehör	66
Katheter.....	68
Tracheostomie	70
Katheter.....	72
Applikationssysteme für Injektionen und Venenpunktionen	76
Spritzen	78
Kanülen.....	82
Katheter.....	88
Venenpunktionsbesteck	89
Sonstiger Klinikbedarf	92

Applikationssysteme für Infusionen



Übersicht

Schwerkraftinfusion	08
Infusionsgeräte	08
Transfusionsgeräte	09
Zubehör für Spritzenpumpen	10
Infusionsleitungen.....	10
Verbindungssysteme für Infusionen	12
Verlängerungsleitungen	12
Verlängerungsleitungen für Pädiatrie	13
Geschlossenes kanülenfreies IV-Zugangssystem.....	14
Rückflusssperre	15
Dreiwegehähne.....	16
Hahnenbanksysteme	17
Infusionsflachfilter.....	18
Zubehör für Infusionen	19
Spikes.....	19
Überleitkanülen.....	20
Transferset	21
Verschlusskonus	22
Infusionsaufhänger	23
Einkammer-Mischbeutel	25

Schwerkraftinfusion Infusionsgeräte

Frekadrop®



Infusionsgeräte mit Infusionsregler (5 - 250 ml/h) für die Schwerkraftinfusion

- Mikroglatte Einstechdorn
- Integrierte, verschließbare Belüftung mit hydrophobem und oleophobem Bakterienfilter
- Flexible, transparente Tropfkammer erlaubt die optische Kontrolle der Tropfenfolge und gewährt eine schnelle und leichte Einstellung des Flüssigkeitsspiegels
- Flüssigkeitsfilter zum Zurückhalten von Partikeln > 15 µm
- Infusionsregler justierbar von 5 bis 250 ml/h
- Roberts-Klemme (Abb. 1) für schnellen Infusionsstopp
- Klare und eindeutige Skalierung der Tropfenfolge auf dem Regelrad (Abb. 2)
- Füllvolumen der Leitung ca. 7 ml je 1 m (Durchmesser 3,0 x 4,1 mm)
- Luer-Lock-Anschluss

latexfrei



Artikel	Länge [cm]	PVC ¹ -frei	DEHP ² -frei	Art.-Nr.	VE*
Frekadrop® Set M-G	210	•		2888532	50
Frekadrop® P	180		•	M48403573	50

* Verpackungseinheit; 1 Polyvinylchlorid; 2 Diethylhexylphthalat

Schwerkraftinfusion Transfusionsgeräte

Sangodrop®



Infusionsgerät für Blutkomponenten

- Einstechdorn für Blutbeutel
- flexible, transparente Tropfkammer erlaubt die optische Kontrolle der Tropfenfolge und gewährt eine schnelle und leichte Einstellung des Flüssigkeitsspiegels
- Filter 200 µm, 10 cm² Filterfläche
- Präzisions-Rollenklemme
- Luer-Lock-Anschluss

latexfrei • DEHP¹-frei

Artikel	Länge [cm]	DEHP ¹ -frei	Art.-Nr.	VE*
Sangodrop® P	180	·	M62426010	100

* Verpackungseinheit; 1 Diethylhexylphthalat

Zubehör für Spritzenpumpen Infusionsleitungen

Injectomat®-Leitungen



Infusionsleitungen zur Verwendung mit Spritzenpumpen

- Druckbeständig bis 2 bar
- Auch in lichtundurchlässiger Einfärbung erhältlich zur Applikation lichtempfindlicher Medikamente:
 - Lichtschutz orange-transparent: absorbiert Licht der Wellenlänge 200 - 450 nm, erlaubt die optische Kontrolle des Leitungsinhaltes
- Luer-Lock-Anschluss
- Infusionsleitungen (PVC¹):
 - Durchmesser der Leitung: 1,5 x 2,7 mm
 - Füllvolumen der Leitung ca. 1,8 ml je 1 m
- Infusionsleitungen (PE²):
 - Für neutrales Medikamentenverhalten, auch bei kritischen Medikamenten
 - Durchmesser der Leitung: 1,0 x 2,0 mm
 - Füllvolumen der Leitung ca. 0,8 ml je 1 m

latexfrei

Artikel	Länge [cm]	Ø der Leitung [mm]	Material	Lichtschutz	Art.-Nr.	VE*
Injectomat®-Leitung	150	1,5 x 2,7	PVC ¹		9004242	200
Injectomat®-Leitung	200	1,5 x 2,7	PVC		9014342	200
Injectomat®-Leitung	250	1,5 x 2,7	PVC		9004442	200
Injectomat®-Leitung	300	1,5 x 2,7	PVC		2888572	200
Injectomat®-Leitung	150	1,0 x 2,0	PE ²		9004132	200
Injectomat®-Leitung	200	1,0 x 2,0	PE		9004142	200
Injectomat®-Leitung	250	1,0 x 2,0	PE		9004152	200
Injectomat®-Leitung	150	1,0 x 2,0	PE	orange-transparent	9004172	200
Injectomat®-Leitung	200	1,0 x 2,0	PE	orange-transparent	9004182	200

* Verpackungseinheit; 1 Polyvinylchlorid; 2 Polyethylen

Zubehör für Spritzenpumpen Infusionsleitungen

Spiralleitung



Infusionsleitungen zur Verwendung mit Spritzenpumpen

- Erhöhte Bewegungsfreiheit für Patient und Personal durch dehnbare, flexible Leitung
- Material der Leitung: PE¹ für neutrales Medikamentenverhalten
- Durchmesser der Leitung: 1,0 x 2,0 mm
- Druckbeständig bis 2 bar
- Füllvolumen 4,8 ml
- Luer-Lock-Anschluss

latexfrei • PVC²-frei

Artikel	Länge [cm]	Ø der Leitung [mm]	Material	Art.-Nr.	VE*
Spiralleitung	600	1,0 x 2,0	PE ¹	9001515	50

* Verpackungseinheit; 1 Polyethylen; 2 Polyvinylchlorid

Verbindungssysteme für Infusionen Verlängerungsleitungen

Heidelberger Verlängerung



Zur Verlängerung von Infusions- und Transfusionsleitungen

- Hohe Passgenauigkeit und einfache Handhabung
- Optimierter Strömungsfluss mit optischer Kontrollmöglichkeit des Durchflusses
- Durchmesser der PVC¹-Leitung: 2,9 x 4,1 mm
- Druckbeständig bis 2 bar
- Luer-Lock-Anschluss

latexfrei • DEHP²-frei

Artikel	Länge [cm]	Ø der PVC ¹ Leitung [mm]	Art.-Nr.	VE*
Heidelberger-Verlängerung	75	2,9 x 4,1	LI2873122	200
Heidelberger-Verlängerung	150	2,9 x 4,1	LI2873212	200
Heidelberger-Verlängerung	200	2,9 x 4,1	LI2873302	200

* Verpackungseinheit; 1 Polyvinylchlorid; 2 Diethylhexylphthalat

Verbindungssysteme für Infusionen

Verlängerungsleitungen für Pädiatrie

Micro-Leitungen



Zur Verlängerung von Infusions- und Transfusionsleitungen für Kinder

- Optimierter Strömungsfluss mit optischer Kontrollmöglichkeit des Durchflusses
- Durchmesser der PUR¹-Leitung: 1,0 x 2,0 mm
- Füllvolumen der Leitung: 30cm: 0,2 ml; 15 cm: 0,15 ml
- Druckbeständig bis 4 bar
- Luer-Lock-Anschluss

latexfrei • PVC²-frei

Artikel	Länge [cm]	Ø der Leitung [mm]	Art.-Nr.	VE*
RoweMicroLine	30	1,0 x 2,0	LI89245577	50
RoweMicroLine	15	1,0 x 2,0	LI89245566	50

* Verpackungseinheit; 1 Polyurethan; 2 Polyvinylchlorid

Verbindungssysteme für Infusionen

Geschlossenes kanülenfreies IV-Zugangssystem

K-Nect MaxPlus™



Geschlossene kanülenfreie IV-Zugangssysteme mit positivem Druck zur zuverlässigen Katheterpflege und sicheren Infusion im Bereich der Langzeitverweilsysteme

- Reduzieren Manipulationen an Infusionssystemen und bieten einen hygienisch sicheren Umgang
- Ermöglichen eine besonders hohe Sicherheit im Einsatz zentralvenöser Katheter
- Schützen Anwender vor Nadelstichverletzungen
- Positiver Druck¹:
 - Verhindert den Rückfluss von Blut in den Katheter
 - Vermindert somit das Risiko für thrombotische Verstopfungen im Katheter
- Mit einzigartiger Tru-Swab™ Technologie:
 - Glatte, ebene Oberfläche für eine leichte, schnelle Reinigung² (Abb. 1)
 - Erhöhte Sicherheit vor bakteriellen Kontaminationen³
 - Sicheres Anschließen von Applikationssystemen
 - Transparentes Design ermöglicht eine hohe Sichtkontrolle (Abb. 2)
- Doppelte Dichtungen verhindern den Lufteintritt während der Anwendung
- MRT-kompatibel, Lipid-resistent, einsetzbar auch bei Blutprodukten
- Einsatzdauer gemäß Test 4,5 bis zu 8 Tagen (max. 200 Konnektionen) möglich
- Maximale Flussrate: 183 ml/min
- Füllvolumen: 0,28 ml
- Druckbeständigkeit K-NECT MaxPlus™: 3 bar



latexfrei • PVC³-frei

1) Medegen MMS, Inc. 2003: Flush Clearance Analysis for the MaxPlus™ Positive Flow Connector. 2) Test method: each device was assessed 3 times with a BD 10cc Luer-Lock-syringe. The syringe was twisted on and off with normal hand torque. One drop of Glo Germ™ was applied on the top of each connector. The connector remained upright with the Glow Germ™ drop for 1 minute. After 1 minute elapsed each valve was laid on its side for 50 minutes. After 50 minutes each connector was cleaned with 70 % IPA swab. The 70 % IPA was applied with standard hospital disinfection procedure (circular motion, 3 times over the top). The connectors were then placed under a black light to view the remaining Glo Germ™. 3) Victor Lange, MS, MSPH; Janice Tarwater, RN: Infection risk associated with a closed luer access device. 4) Medegen MMS, Inc. 2003: 8-Day Microbiological Challenge of the MaxPlus™ Positive Flow Connector. 5) Medegen MMS, Inc. 2002: MaxPlus™ 72-Hour Activation Testing.

Artikel	Art.-Nr.	VE*
K-Nect MaxPlus™	M79400846	50

* Verpackungseinheit; 3 Polyvinylchlorid

Verbindungssysteme für Infusionen

Rückflusssperre

Rückflusssperre mit Schutzkappen



Rückflusssperre für Parallelinfusionen

- Einwege-Infusionsventil
- Erhöhte Sicherheit durch selbsttätige Ventilfunktion, z.B. konnektiert in einem Infusionsregime:
 - Als Schutz zur Vermeidung der möglichen Gefahren bei der Parallelinfusion
 - Vermeidet die retrograde Förderung von Infusionslösungen in die Schwerkraftinfusion
 - Vermeidet den Blutrückfluss in das Infusionssystem bei einer Infusionsunterbrechung
- Als Konnektor an Venenverweilkanülen oder zentralen Venenkathetern:
 - Verhindert Blutrückfluss aus dem Gefäßzugang
 - Als sicherer Zugang für Zusatzinfusionen oder Medikamentengaben
- Konnektierbar mit allen ISO-gerechten Luer-Lock-Konnektoren
- Lageunabhängige Funktionstüchtigkeit
- Minimaler Schließfluss von ≥ 1 ml/h
- Luer-Lock-Anschluss

latexfrei • PVC-frei

Artikel	Art.-Nr.	VE*
Rückflusssperre mit Schutzkappen	8502852	200

* Verpackungseinheit; 1 Polyvinylchlorid

Verbindungssysteme für Infusionen Dreiwegehähne



Variable Dreiwegehähnsysteme zum Einsatz in der simultanen Infusionstherapie

- Kompakte Bauweise garantiert geringste verbleibende Restvolumina im System
- Übersichtliche Flussrichtungsanzeige (Abb. 1)
- Flussrichtungsregler ist 360 Grad drehbar
- DWH-Material PSU¹
- 3 Luer-Lock-Anschlüsse: 2 x weiblich, 1 x männlich
- Druckbeständig bis 2 bar

latexfrei



Artikel	Länge Leitung [cm]	Ø der Leitung [mm]	Material der Leitung	Farb-Code	Art.-Nr.	VE*
Dreiwegehahn				● blau	8501722	100
Dreiwegehahn mit Leitung	10	1,5 x 2,7	DEHP ² -frei PVC ³	● blau	8501784	200

* Verpackungseinheit; 1 Polysulfon; 2 Diethylhexylphthalat; 3 Polyvinylchlorid

Verbindungssysteme für Infusionen Hahnbanksysteme



Variable Hahnbanksysteme für den Einsatz in der Infusionstherapie

- Kompakte Bauweise garantiert geringste verbleibende Restvolumina im System
- Übersichtliche Flussrichtungsanzeige
- Flussrichtungsregler ist 360 Grad drehbar
- Ergonomische Ausführung mit 3 integrierten Dreiwegehähnen
- Farbkodierte Drehgriffe (blau-weiß-rot) reduzieren die Verwechslungsgefahr mit den zuzuordnenden Infusionen beim Einsatz von Hahnbanksystemen
- Material PSU¹ - beständig gegen Lipide und Alkohollösungen
- Luer-Lock-Anschlüsse

latexfrei

Artikel	Farb-Code	Art.-Nr.	VE*
Hahnbanksystem 3-fach	mehrfarbig	8501802	50

* Verpackungseinheit; 1 Polysulfon; 2 Polyvinylchlorid

Verbindungssysteme für Infusionen Infusionsflachfilter

Infufil Air II, 120 h



Hydrophile, belüftete Infusionsflachfilter für die Langzeitinfusion

- Positiv geladene 0,2-µm-Nylon-Membran hält Bakterien, Pilze, Mikroorganismen, Partikel sowie Endotoxine bis zu 120 Stunden sicher zurück
- Erlaubt verlängerte Systemwechselintervalle des Infusionsregimes ohne Qualitätsverlust in der Therapie und bei der Pflege (bis 120 Std.)
- Große, aktive 13,5-cm²-Filterfläche
- Reduziert die Infektionsgefahr durch unbeabsichtigt kontaminierte Infusionslösungen
- Zuverlässige Abscheidung von Luft durch integriertes Entlüftungssystem (0,02 µm PTFE¹)
- Transparentes Filtergehäuse
- Kleines Füllvolumen von 1,8 ml (Filtergehäuse)
- Auch PVC²-frei, z. B. für die Applikation von Paclitaxel (Taxol)
- Schlauchdurchmesser 1,5 x 2,7 mm
- Druckbeständig bis 4 bar
- Leitung mit Luer-Lock-Anschluss

latexfrei • PVC³-frei

Artikel	Filter	Filtermembran	Art.-Nr.	VE*
Infufil Air II, 120 h	(+) 0,2 µm/13,5 cm ²	Nylon PA	2909401	50

* Verpackungseinheit; 1 Polytetrafluorethylen; 2 Polyvinylchlorid; 3 Polyvinylchlorid

Zubehör für Infusionen Spikes

Extra-Spike® Plus



Plus

Plus 5 µm (KabiPac®
und freeflex®)

Plus Chemo

Ergonomische Spikes für die Entnahme aus Infusionsbehältnissen und zum Zuspritzen

- Schlanker, kurzer Einstechdorn ermöglicht ein Durchstechen auch stärkerer Stopfen
- Einfaches Öffnen und Verschließen mit einer Hand durch integrierten, dicht schließenden Schnappverschluss mit Farbkodierung (Abb. 1)
- Leichtgängiges Entnehmen und Zuspritzen sowie Schutz vor Kontamination durch integrierten Belüftungsfilter (Abb. 2)
- Bewährte Formgebung ermöglicht die unbehinderte, stabile Verbindung zur Entnahmespritze
- Extra-Spike® Plus Chemo: zuverlässige Handhabung von Zytostatika durch Schutz vor toxischen Aerosolen beim Lösen von Trockensubstanzen durch integrierten 0,2-µm-Belüftungsfilter
- Extra-Spike® Plus 5 µm KP/ff: hochkompatibel mit den Infusionsbehältnissen KabiPac® (Abb. 3) und freeflex®
- Luer-Lock-Anschluss

latexfrei • PVC¹-frei



Artikel	Partikelfilter	Belüftungsfilter	Farb-Code	Art.-Nr.	VE*
Extra-Spike® Plus		3 µm	● grün	2902802	400
Extra-Spike® Plus	5 µm	3 µm	● blau	2902817	400
Extra-Spike® Plus Chemo	5 µm	0,2 µm	● rot	2902822	400

* Verpackungseinheit; 1 Polyvinylchlorid

Zubehör für Infusionen Überleitkanülen

Transfer-Devices



Transfer-Device



Transfer-Device micro

Überleitkanüle zum Überleiten und /
oder Mischen steriler Flüssigkeiten im
geschlossenen System

- Tiefgezogene Flüssigkeitsöffnungen zur restfreien Entleerung der Infusionsbehältnisse
- Schmale Einstechdorne erlauben das mühelose Durchstechen auch stärkerer Stopfen (Abb. 1)
- Handgerecht geformte Griffplatte sorgt für eine einfache, störungsfreie Handhabung
- Transfer-Device micro: kompatibel mit den Infusionsbehältnissen KabiPac® und freeflex®

latexfrei • PVC¹-frei



Artikel	Art.-Nr.	VE*
Transfer-Device	8500432	400
Transfer-Device micro	8500437	400

* Verpackungseinheit; 1 Polyvinylchlorid

Zubehör für Infusionen Transferset

Freka® Lipoflow



Transferset zur Überführung von Flüssigkeit aus einer Infusionsflasche in einen Infusionsbeutel

- Mikroglatter Einstechdorn
- Integrierte, verschließbare Belüftung mit hydrophobem und oleophobem Bakterienfilter
- Flexibles, transparentes Schlauchsystem aus PUR¹ mit Schlauchklemme (Roberts-klemme)
- Durchmesser der Leitung: 3,1 x 0,6 mm
- Länge der Leitung: 75 cm
- Luer-Lock-Anschluss mit aufgeschraubter Stahlkanüle 16 G

latexfrei • PVC-frei

Artikel	Länge [cm]	Ø der PUR ¹ Leitung [mm]	Art.-Nr.	VE*
Freka® Lipoflow	75	3,1 x 0,6	2867001	100

* Verpackungseinheit; 1 Polyurethan

Zubehör für Infusionen

Verschlusskonus

Kombi-Stopfen rot



Universell einsetzbarer Verschlusskonus mit Doppelfunktion, ohne Zuspritzmöglichkeit

- Zum Verschließen aller Luer-/Luer-Lock-Ansätze
- Kontaminationssicher durch versenkten Luer-Konus
- Druckbeständig bis 2 bar

latexfrei • PVC¹-frei

Artikel	Art.-Nr.	VE*
Kombi Stopfen rot	8501512	100

* Verpackungseinheit; 1 Polyvinylchlorid

Zubehör für Infusionen

Infusionsaufhänger

Einmalaufhänger



Einmalaufhänger für
Infusionsflaschen

· Material: PP¹

Artikel	Art.-Nr.	VE*
Einmalaufhänger 50 ml gebündelt	13003801	250
Einmalaufhänger 100 ml	13003903	1000
Einmalaufhänger 250 ml	13007903	600
Einmalaufhänger 500 ml ISO	13008901	500
Einmalaufhänger 1000 ml	13005901	250

Verlängerung für KabiPac® Infusionsflaschen



· Material: PP¹
· Format: 109 x 24 mm

Artikel	Art.-Nr.	VE*
Verlängerung für Plastikflaschen (KabiPac®)	13009901	500

* Verpackungseinheit; 1 Polypropylen

Zubehör für Infusionen

Infusionsaufhänger

Flaschenhalter Fresenius Edelstahl



Flaschenhalter "Fresenius" aus Edelstahl, geeignet für alle gängigen Glasflaschen ab einem Volumen von 50 ml bis 1000 ml

- Maximale Tragfähigkeit 15 kg
- Gas- und strahlensterilisierbar
- Zur Verwendung z. B. am Infusionsständer oder zur Anbringung an gängigen Bettgalgen

Artikel	Art.-Nr.	VE*
Flaschenhalter Fresenius Edelstahl	3990004	10

* Verpackungseinheit

Zubehör für Infusionen

Einkammer-Mischbeutel

Freka® Mix Mischbeutel



Einkammer-Mischbeutel für ein bequemes, sicheres und präzises Mischverfahren von Infusionslösungen

- Flexible, transparente, umweltfreundliche EVA¹-Copolymer Beutelfolie erlaubt eine optische Kontrolle und zeichnet sich durch eine geringe Gasdurchlässigkeit aus
- Klare Skalierung sowie Kennzeichnung des Infusions-, Injektions- und Füllports (Abb. 1)
- Individuelle Beschriftungsmöglichkeiten auf der Beuteloberfläche
- Einfacher Transport und Aufhängung der Beutel durch der Beuteldimension angepasste Hänger

Bestandteile des Freka® Mix Mischbeutels:

- Der Infusionsport aus Hartplastik ist kompatibel mit allen gängigen DIN / ISO-Infusionsgeräten und erlaubt ein sicheres Einstechen des Infusionsgeräte-Einstechnorns
- Der Injektionsport ist kompatibel mit allen gängigen DIN / ISO-Spritzen- und Kanülen
- Ergonomisches Zuspritzen von Wirkstoffen
- Luftdichter Verschluss durch sterile Schutzkappe
- Der Füllport besitzt einen großlumigen (Large Screw) Schraubkonnektor für reduzierte Füllzeiten
- Permanentklemme für sicheren Verschluss des Ports nach Abfüllung
- Die Einlaufsets mit 3 Zuleitungen mit belüfteten Einstechnornen (Abb. 2) und Robertsklemmen zum Verschließen gewährleisten ein bequemes, sicheres Befüllen

latexfrei • DEHP²-frei



Artikel	Art.-Nr.	VE*
Freka® Mix Mischbeutel 3000 ml	F2859311	20

* Verpackungseinheit; 1 Ethyl-Vinyl-Acetat; 2 Diethylhexylphthalat

Applikationssysteme für Spüllösungen



Übersicht

Care-Lock® (CL) Überleitgeräte	28
Care-Lock® Überleitgeräte - Übersicht	29
Care-Lock® (CL) Überleitgeräte - Einfach	30
Care-Lock® (CL) Überleitgeräte - Zwilling	32
Dorn (D) Überleitgeräte	34
Dorn (D) Überleitgeräte - Übersicht	35
Dorn (D) Überleitgeräte - Einfach	36
Dorn (D) Überleitgeräte - Zwilling	38
Adapter	41
Aufhängesysteme	42
Purisole® Lift	42
Irrigatorständer	43

Überleitgeräte und Zubehör

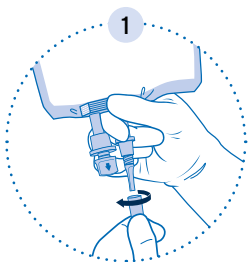
Care-Lock® (CL) Überleitgeräte

Für das intra- und postoperative Überleiten von Spüllösungen aus Behältnissen mit Care-Lock®-Anschluss. Der patentierte Care-Lock®-Anschluss garantiert einen sicheren und festen Halt des Überleitgerätes am Spüllösungsbehältnis. Die Überleitgeräte sind in verschiedenen anwenderorientierten Ausführungen erhältlich. Die Abstimmung von Einzelkomponenten (z. B. Rollenklemme, Rückschlagventil, Urologenkonus etc.) auf unterschiedliche indikationsbedingte Anforderungen bietet dem Anwender ein passendes Überleitgerät für den operativen Eingriff.

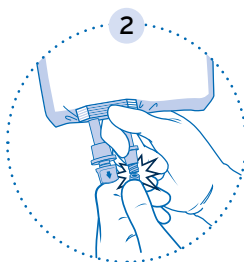
Ihr Nutzen im Überblick

- Kontaminationssichere Verbindung von Überleitgerät und Spüllösungsbehältnis
- Garantiert sicherer und fester Halt des Überleitgerätes am Spüllösungsbehältnis
- Hohe Durchflussraten
- Sicherheitssystem: Vermeidung von Stichverletzungen und damit verbundene Infektionsrisiken (gemäß TRBA 250)

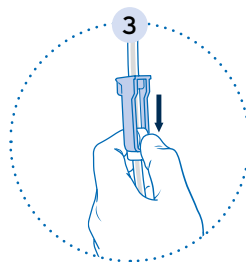
Anwendung



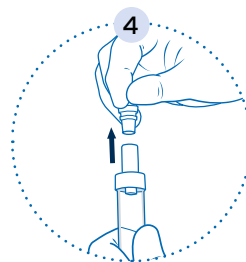
Entfernen Sie die Schutzkappe des Originalitätsverschlusses.



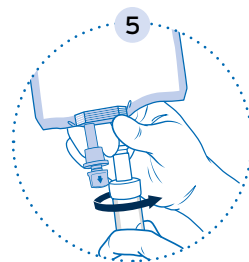
Brechen Sie die blaue manipulations-sichere Abdeckung vom Verschluss ab. Berühren Sie nicht die geöffnete Oberfläche.



Schließen Sie ggf. die Klemme des Überleitgerätes.



Entfernen Sie die Schutzkappe des Überleitgerätes.



Schließen Sie den Anschluss mit einer Drehbewegung an.

Überleitgeräte und Zubehör

Care-Lock® (CL) Überleitgeräte - Übersicht

Einfach-Überleitgeräte mit Care-Lock®-Anschluss

Artikel	TK	RK	RV	UK/Para- schl.	LL-pos.	Länge	Seite
Einzeln steril							
Überleitgerät 1 CL	✓	✓		✓		1,80 m	30
Überleitgerät 5 CL	✓	✓	✓	✓		1,80 m	30
Doppelt steril							
Überleitgerät 2 CL/X	✓	✓			✓	3,30 m	31

Zwillingsüberleitgeräte mit Care-Lock®-Anschluss

Artikel	RK	RR-K	TK	RK	UK/ Paraschl.	LL- pos.	Länge		Seite
							Schenkel	Gesamt	
Einzeln steril									
Zwillingsüberleitgerät 1 CL		✓	✓	✓	✓		0,27 m	2,00 m	32
Doppelt steril									
Zwillingsüberleitgerät 2 CL/X	✓					✓	0,80 m	3,20 m	32

CL = Care-Lock®, CL/X = Care-Lock® doppelt steril, TK = Tropfkammer, RK = Rollenklammer, RV = Rückschlagventil, UK/Paraschl. = Urologenkonus/Paraschlauch, LL-pos. = Luer-Lock positiv, RR-K = Ritsch-Ratsch-Klamme

Überleitgeräte und Zubehör

Care-Lock® (CL) Überleitgeräte - Einfach

Überleitgerät 1 CL



- Tropfkammer mit Care-Lock®
- Rollenklemme
- Urologenkonus
- Paraschlauch
- Gesamtlänge 1,80 m

Artikel	Art.-Nr.	VE*
Überleitgerät 1 CL	2881001	30

Überleitgerät 5 CL



- Tropfkammer mit Care-Lock®
- Rollenklemme
- Rückschlagventil
- Urologenkonus
- Paraschlauch
- Gesamtlänge 1,80 m

Artikel	Art.-Nr.	VE*
Überleitgerät 5 CL	2881021	30

* Verpackungseinheit

Überleitgeräte und Zubehör

Care-Lock® (CL) Überleitgeräte - Einfach

Überleitgerät 2 CL/X, doppelt steril



- Tropfkammer mit Care-Lock®
- Rollenklemme
- Luer-Lock-Anschluss
- Gesamtlänge 3,30 m

Artikel	Art.-Nr.	VE*
Überleitgerät 2 CL/X, doppelt steril	2877501	15

* Verpackungseinheit

Überleitgeräte und Zubehör

Care-Lock® (CL) Überleitgeräte - Zwilling

Zwillingsüberleitgerät 1 CL



- 2 Care-Lock®-Anschlüsse
- 2 Ritsch-Ratsch-Klemmen
- Tropfkammer
- Rollenklemme
- Urogenkonus
- Paraschlauch
- Schenkellänge 0,27 m
- Gesamtlänge 2,00 m

Artikel	Art.-Nr.	VE*
Zwillingsüberleitgerät 1 CL	2881101	15

Zwillingsüberleitgerät 2 CL/X, doppelt steril



- 2 Care-Lock®-Anschlüsse
- 2 Rollenklemmen
- Luer-Lock-Anschluss
- Schenkellänge 0,80 m
- Gesamtlänge 3,20 m

Artikel	Art.-Nr.	VE*
Zwillingsüberleitgerät 2 CL/X, doppelt steril	2877621	10

* Verpackungseinheit

Überleitgeräte und Zubehör

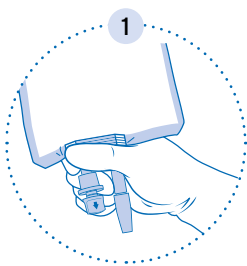
Dorn (D) Überleitgeräte

Für das intra- und postoperative Überleiten von Spüllösungen aus Behältnissen mit Stopfenanschluss. Die Überleitgeräte sind in verschiedenen anwenderorientierten Ausführungen erhältlich. Die Abstimmung von Einzelkomponenten (z. B. Rollenklemme, Rückschlagventil, Urologenkonus etc.) auf unterschiedliche indikationsbedingte Anforderungen bietet dem Anwender ein passendes Überleitgerät für den operativen Eingriff.

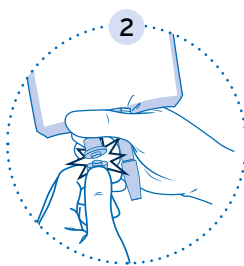
Ihr Nutzen im Überblick

- Universeller Einstechdorn für eine einfache Verbindung mit allen gängigen Stopfen-Spüllösungsbehältnissen
- Gute Durchflussraten

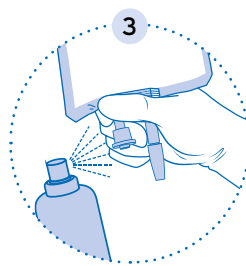
Anwendung



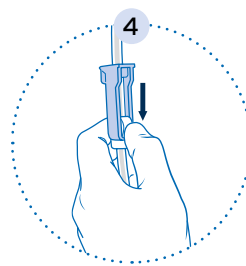
1
Identifizieren Sie den blauen Stopfenanschluss.



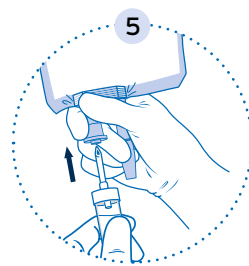
2
Brechen Sie die blaue manipulations-sichere Abdeckung vom Anschluss ab. Berühren Sie nicht die geöffnete Oberfläche.



3
Desinfizieren Sie den Anschluss.



4
Schließen Sie ggf. die Klemme des Überleitgerätes.



5
Stechen Sie den Dorn mittig und gerade ein.

Überleitgeräte und Zubehör

Dorn (D) Überleitgeräte – Übersicht

Einfach-Überleitgeräte mit Dorn-Anschluss

Artikel	TK	RK	RV	UK/ Paraschl.	LL- pos.	Länge	Seite
Einzeln steril							
Überleitgerät 1 D	✓	✓		✓		1,80 m	36
Überleitgerät 3 D	✓	✓			✓	1,80 m	36
Überleitgerät 6 D	✓	✓	✓	✓		1,80 m	37
Doppelt steril							
Überleitgerät 2 D/X	✓	✓			✓	3,30 m	37

D = Dorn, D/X = Dorn-Anschluss doppelt steril, TK = Tropfkammer, RK = Rollenklemme, RV = Rückschlagventil, UK/Paraschl. = Urologenkonus/Paraschlauch, RV = Rückschlagventil, LL-pos. = Luer-Lock positiv

Zwillingsüberleitgeräte mit Dorn-Anschluss

Artikel	TK	RK	TK	RR-K	RV	UK/ Paraschl.	LL- pos.	CL- Kon.	Länge		Seite	
									Schenkel	Gesamt		
Einzeln steril												
Zwillingsüberleitgerät 1 D		✓			✓	✓			0,80 m	3,25 m	38	
Zwillingsüberleitgerät 2 D	✓	✓				✓			0,80 m	1,95 m	38	
Zwillingsüberleitgerät 3 D	✓			✓	✓			✓	0,50 m	0,85 m	39	
Zwillingsüberleitgerät 9 D		✓	✓	✓		✓			0,30 m	2,50 m	39	
Doppelt steril												
Zwillingsüberleitgerät 2 D/X											40	
Teil 1:	✓	✓					✓		0,80 m	3,10 m		
Teil 2:		✓	Ablaufschlauch mit LL-pos. und Paraschlauch geklebt							2,90 m		

D = Dorn, D/X = Dorn-Anschluss doppelt steril, TK = Tropfkammer, RK = Rollenklemme, RR-K = Ritsch-Ratsch-Klemme, RV = Rückschlagventil, UK/Paraschl. = Urologenkonus/Paraschlauch, CL-Kon. = Care-Lock®-Konnektor, LL-pos. = Luer-Lock positiv

Überleitgeräte und Zubehör

Dorn (D) Überleitgeräte – Einfach

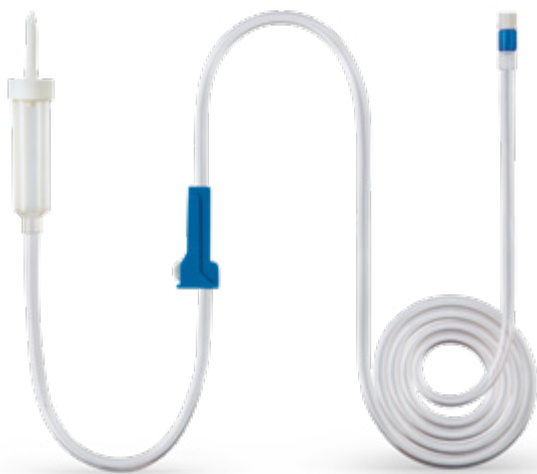
Überleitgerät 1 D



- Tropfkammer mit Dorn
- Rollenklemme
- Urogenkonus
- Paraschlauch
- Gesamtlänge 1,80 m

Artikel	Art.-Nr.	VE*
Überleitgerät 1 D	2883101	30

Überleitgerät 3 D



- Tropfkammer mit Dorn
- Rollenklemme
- Luer-Lock-Anschluss
- Gesamtlänge 1,80 m

Artikel	Art.-Nr.	VE*
Überleitgerät 3 DI	2883401	30

* Verpackungseinheit

Überleitgeräte und Zubehör

Dorn (D) Überleitgeräte – Einfach

Überleitgerät 6 D



- Tropfkammer mit Dorn
- Rollenklemme
- Rückschlagventil
- Urologenkonus
- Paraschlauch
- Gesamtlänge 1,80 m

Artikel	Art.-Nr.	VE*
Überleitgerät 6 D	2884201	30

Überleitgerät 2 D/X, doppelt steril



- Tropfkammer mit Dorn
- Rollenklemme
- Luer-Lock-Anschluss
- Gesamtlänge 3,30 m

Artikel	Art.-Nr.	VE*
Überleitgerät 2 D/X, doppelt steril	2877201	15

* Verpackungseinheit

Überleitgeräte und Zubehör

Dorn (D) Überleitgeräte – Zwilling

Zwillingsüberleitgerät 1 D



- 2 Anstichdorne
- 2 Rollenklappen
- Rückschlagventil
- Urologenkonus
- Paraschlauch
- Schenkellänge 0,80 m
- Gesamtlänge 3,25 m

Artikel	Art.-Nr.	VE*
Zwillingsüberleitgerät 1 D	2894201	15

Zwillingsüberleitgerät 2 D



- 2 Tropfkammern mit Dorn
- 2 Rollenklappen
- Urologenkonus
- Paraschlauch
- Schenkellänge 0,80 m
- Gesamtlänge 1,95 m

Artikel	Art.-Nr.	VE*
Zwillingsüberleitgerät 2 D	2890101	15

* Verpackungseinheit

Überleitgeräte und Zubehör

Dorn (D) Überleitgeräte – Zwilling

Zwillingsüberleitgerät 3 D



- 2 Tropfkammern mit Dorn
- 2 Ritsch-Ratsch-Klemmen
- Rückschlagventil
- Care-Lock®-Konnektor
- Schenkellänge 0,50 m
- Gesamtlänge 0,85 m

Artikel	Art.-Nr.	VE*
Zwillingsüberleitgerät 3 D	2884101	15

Zwillingsüberleitgerät 9 D



- 2 Anstichdorne
- 2 Rollenklemmen
- Tropfkammer
- Ritsch-Ratsch-Klemme
- Urologenkonus
- Paraschlauch
- Schenkellänge 0,30 m
- Gesamtlänge 2,50 m

Artikel	Art.-Nr.	VE*
Zwillingsüberleitgerät 9 D	2890701	15

* Verpackungseinheit

Überleitgeräte und Zubehör

Dorn (D) Überleitgeräte – Zwilling

Zwillingsüberleitgerät 2 D/X, doppelt steril



1. Teil
- 2 Tropfkammern mit Dorn
 - 2 Rollenklappen
 - Luer-Lock-Anschluss
 - Schenkellänge 0,80 m
 - Gesamtlänge 3,10 m



2. Teil
- Ablaufschlauch mit Luer-Lock-Anschluss
 - Rollenklappe
 - Paraschlauch geklebt
 - Gesamtlänge 2,90 m

Artikel	Art.-Nr.	VE*
Zwillingsüberleitgerät 2 D/X, doppelt steril	2848011	8

* Verpackungseinheit

Überleitgeräte und Zubehör Adapter

Care-Lock®-Adapter



Zur Verbindung von Care-Lock®-Überleitgeräten mit Stopfen-Beuteln bzw. Kanistern

Artikel	Art.-Nr.	VE*
Care-Lock®-Adapter	2881011	50

Dorn-Adapter



Zur Verbindung von Dorn-Überleitgeräten mit Care-Lock®-Beuteln

Artikel	Art.-Nr.	VE*
Dorn-Adapter	2881061	100

* Verpackungseinheit

Aufhängesysteme Purisole® Lift

Purisole® Lift Typ PL 1



Der Purisole® Lift Typ PL 1 wird für die höhenvariable Aufhängung von Spüllösungsbehältnissen eingesetzt.

- Leichte Handhabung
- Schnell betriebsbereit
- Zugkraft je Aufzug ca. 12 kg
- motorgesteuerte Höhenregulierung
- Aufzüge sind getrennt voneinander höhenverstellbar

Artikel	Art.-Nr.	VE*
Purisole® Lift Typ PL 1	2885901	1

* Verpackungseinheit

Aufhängesysteme Irrigatorständer

Irrigatorständer, elektrisch



Der fahrbare, elektrisch höhenverstellbare Irrigatorständer wird als mobiles Aufhängesystem für Spüllösungsbehältnisse intra- und postoperativ eingesetzt.

- Elektrisch höhenregulierbar mittels Fußschalter bis zu 2,7 m
- Tragkraft bis 20 kg
- Sicherer Stand durch optimale Gewichtsverteilung auf 4 Rollen

Artikel	Art.-Nr.	VE*
Irrigatorständer, elektrisch	2846501	1

Irrigatorständer, fahrbar



Der fahrbare Irrigatorständer wird als mobiles Aufhängesysteme für Spüllösungsbehältnisse intra- und postoperativ eingesetzt.

- Mobile Alternative zum fest montierten Purisole Lift Typ PL 1 (siehe S. 42)
- Federgelagerte Höhenregulierung für die Einstellung der Applikationshöhe des Behältnisses bis max. 2,75 m
- Sicherer Stand durch optimale Gewichtsverteilung auf 4 Rollen, davon 2 feststellbar
- Zusätzliche Halterung für zwei weitere 10 l Kanister am Boden des Ständers
- Gleichzeitiges Zuführen und Auffangen von Spüllösung möglich (z. B. mit leerem 10 l Kanister + Ablaufgarnitur) Tragkraft bis 20 kg

Artikel	Art.-Nr.	VE*
Irrigatorständer, fahrbar	2846001	1

* Verpackungseinheit

Portsysteme



Übersicht

Zentralvenöser Zugang	46
Ports.....	46
Einführbestecke.....	48
Sicherheits-Portkanülen.....	49
Sicherheits-Portkanülen-Anleitung.....	50

SYSTEME
FÜR INFUSIONEN

SYSTEME
FÜR SPÜLLÖSUNGEN

PORTSYSTEME

WUNDDRAINAGE
SYSTEME

KONTINENZ-
VERSORGUNG

TRACHEOSTOMIE

SYSTEME FÜR INJEKTIONEN
UND VENENPUNKTIONEN

SONSTIGER
KLINIKBEDARF

Zentralvenöser Zugang Ports

Ambix Intraport® CP Powerflow



Innovatives HIGH FLOW-Portsystem speziell für den Einsatz bei der CT-Diagnostik entwickelt.

- Leichtes PEEK¹ Gehäuse sorgt für ein geringes Gewicht der Ports
- Medikamentenkammer aus Aluminiumoxid-Keramik
- Bajonettverschluss für eine hör- und fühlbare Fixation des Katheters
- hochkomprimierte Silikonmembran mit großer Septumfläche
- Polyurethankatheter
- Frei von Artefakten in MRT² - und CT³ -Aufnahmen
- für die Hochdruck-Kontrastmittelapplikation⁴ einsetzbar
- Röntgendichte CT³-Scheibe zur eindeutigen Identifikation
- MRT²-fähig bis zu 3 Tesla
- Flussraten von bis zu 5 ml / sek
- Druckstabilität von max. 21 bar (300 psi)

latexfrei • PVC⁵-frei

Artikel	Länge [cm]	ø innen [mm]	ø aussen [mm]*	ø aussen [Fr] ⁶	Art.-Nr.	VE*
Ambix Intraport® CP Powerflow	500	1,3	2,4	7,2	8086012	1

* Verpackungseinheit; 1 Polyetheretherketon; 2 Magnetresonanztomographie; 3 Computertomographie; 4 Messbedingungen: Hochdruckapplikation 21 bar Röntgenkontrastmittel 12,6 mPa · s; 37 °Celsius, 19G stanzarme Portkanüle; 5 Polyvinylchlorid; 6 French

Zentralvenöser Zugang Ports

Ambix Intraport® T Low Profile



Low-Profile Portsystem speziell für den Einsatz bei Kindern oder kachektischen Patienten

- Gehäuse aus mattiertem medical grade Titan
- Schraubkonnektor
- hochkomprimierte Silikonmembran
- Silikonkatheter
- kugelförmig gestaltetes Septum ermöglicht eine einfache Palpation

latexfrei • PVC¹-frei

Artikel	Länge [cm]	ø innen [mm]	ø aussen [mm]*	ø aussen [Fr] ²	Art.-Nr.	VE*
Ambix Intraport® T Low-Profile	500	0,8	1,5	4,5	8086421	1

* Verpackungseinheit; 1 Polyvinylchlorid; 2 French

Zentralvenöser Zugang Einführbestecke

Ambix Introcath® Plus



Einführbesteck zur Anlage von Portsystemen
mit der Seldinger Technik

- Seldinger Draht (500 mm) mit flexibler J-Spitze
- Dilatator mit splittbarer Schleuse
- Peel-Away Schleuse ermöglicht das Platzieren von festverbundenen Portsystemen
- Punktionskanüle
- 10 ml Spritze

latexfrei • PVC¹-frei

Artikel	passend für Katheter bis max.	Art.-Nr.	VE*
Ambix Introcath® Plus, 7 F	Außendurchmesser 2,20 mm	8405921	1
Ambix Introcath® Plus, 8 F	Außendurchmesser 2,60 mm	8405941	1

* Verpackungseinheit; 1 Polyvinylchlorid

Zentralvenöser Zugang Sicherheits-Portkanülen

Ambix Intrastick® Safe



Sicherheits-Portkanülsystem für Ambix Intraport zur stanzarmen Punktion von Portmembranen und zum Schutz vor Stich-, Schnitt- und Kratzverletzungen

- integrierter Sicherheitsmechanismus mit 3-fachem Teleskopauszug (Abb. 1)
- Kanüle rastet irreversibel, hör- und fühlbar ein. Die Berührung der rundum gesicherten Kanüle ist bei sachgemäßer Handhabung ausgeschlossen.
- Löffelschliff ermöglicht ein stanzarmes Einstechen in die Silikonmembran
- Flacher Griff mit integriertem Faltenbalg ermöglicht hohen Tragekomfort und Zugentlastung.
- Selbsttätiges Sicherheitsventil vermeidet ungewollten Lufteintritt/Blutaustritt (Abb. 2)
- Sicherung der Portkanülenposition durch integriertes Klebeadhäsiv
- 20 cm Verlängerungsleitung

latexfrei • PVC-frei

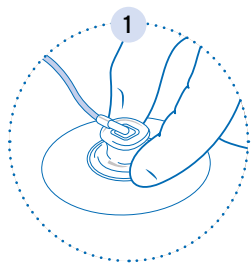
Artikel	Grösse	Länge [mm]	Flussrate [ml/s] ²	Art.-Nr.	VE*
Ambix Intrastick® Safe 22 G					
Ambix Intrastick® Safe	22G	14	1,5	8081301	5
Ambix Intrastick® Safe	22G	17	1,5	8081311	5
Ambix Intrastick® Safe	22G	20	1,5	8081321	5
Ambix Intrastick® Safe	22G	27	1,5	8081331	5
Ambix Intrastick® Safe 20 G					
Ambix Intrastick® Safe	20G	10	4	8081251	5
Ambix Intrastick® Safe	20G	14	4	8081261	5
Ambix Intrastick® Safe	20G	17	4	8081271	5
Ambix Intrastick® Safe	20G	20	4	8081281	5
Ambix Intrastick® Safe	20G	27	4	8081291	5
Ambix Intrastick® Safe 19 G					
Ambix Intrastick® Safe	19G	14	5	8081211	5
Ambix Intrastick® Safe	19G	17	5	8081221	5
Ambix Intrastick® Safe	19G	20	5	8081231	5
Ambix Intrastick® Safe	19G	27	5	8081241	5

* Verpackungseinheit; 1 Polyvinylchlorid; 2 Messbedingungen: Hochdruckapplikation: 21 bar/~ 300 psi, Röntgenkontrastmittel: 12.6 mPa · s, 37°; Füllvolumen: 0.7 ml, CT: Ambix Intrastick® Safe 19G und 20G sind zur Hochdruckapplikation geeignet

Zentralvenöser Zugang

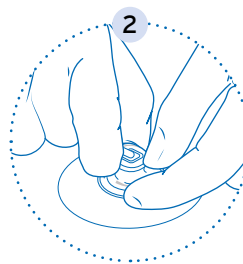
Sicherheits-Portkanülen - Anleitung

Handhabungsschritte zum sicheren Entfernen der Sicherheitsportkanülen



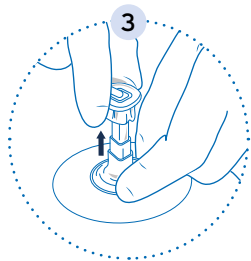
Fixieren

Nach dem Spülen fixieren Sie den äußeren Rand des Faltenbalges mit einer Hand fest zwischen Daumen und Zeigefinger.



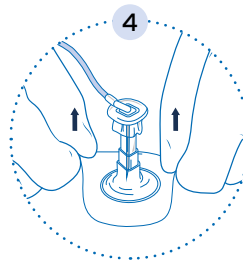
Greifen

Ergreifen Sie mit Daumen und Zeigefinger der zweiten Hand den transparenten Griff des Ambix Intrastick Safe.



Ziehen

Ziehen Sie - unter gleichzeitiger Injektion - den Griff zügig senkrecht nach oben bis er hör- und fühlbar sicher einrastet. Entfernen Sie die Spritze.



Entfernen

Lösen Sie das Klebeadhäsiv komplett von der Haut und entsorgen Sie den Ambix Intrastick® Safe in einem geeigneten Kanülenabwurfbehälter.

- Sicherheitssystem mit 3-fachem Teleskopauszug
- Kanüle rastet irreversibel, hör- und fühlbar ein
- Berührung der rundum gesicherten Kanüle bei sachgemäßer Handhabung ausgeschlossen

Ambix Intrastick® Safe



Flacher Griff mit integriertem Faltenbalg ermöglicht hohen Tragekomfort und Zugentlastung

Sicherung der Portkanülenposition durch integriertes Klebeadhäsiv

Selbstverschließendes Sicherheitsventil

Wunddrainagesysteme



Übersicht

Hochvakuumssysteme	54
Privac® Redon-Systeme - Übersicht	54
Privac® Redon-Systeme - Anleitung	55
Privac® Redon-Systeme	56

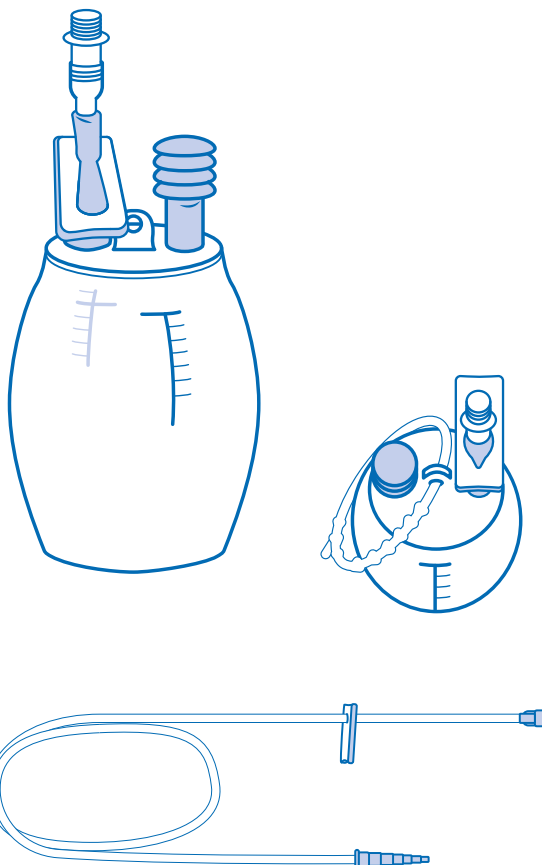
Hochvakuumsysteme

Privac® Redon-Systeme - Übersicht

Hochwertige Vakuum-Systeme bei post-operativen Wunddrainagen

Ihr Nutzen im Überblick

- Hochvakuum-Systeme werden in Verbindung mit Redon-Drains bei der post-operativen Wunddrainage verwendet.
- Privac® Redon-Systeme sind als Operationssystem (OP) und Stationssystem (ST) erhältlich.



Redonflasche

- Hohes Initialvakuum von max. 900 mbar
- Mit integriertem Vakuumindikator
- Large-Lock-Anschluss
- Einfache Aktivierung des Sogs über Schiebeklemme
- Inklusive 50 ml Sicherheitsvolumen bei 200 ml und 400 ml Flaschen
- Normal- und Feinskalierung zur exakten Bestimmung der Füllmenge
- Material: PVC¹

Verbindungsschlauch

- 125 cm lang
- Mit Large-Lock-Anschluss zur sicheren Konnektion/ Diskonnektion von Flasche und Schlauch
- Stufenkonnektor zur Aufnahme von Drains in CH. 6-18
- Inklusive Schiebeklemme

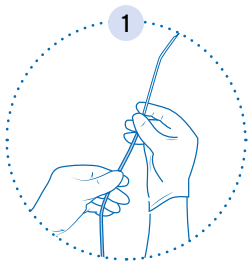
Technische Daten

- Hohes Initialvakuum
- Flaschenvolumen: 200 ml/ 400 ml
- Large-Lock-Anschluss

Hochvakuumsysteme

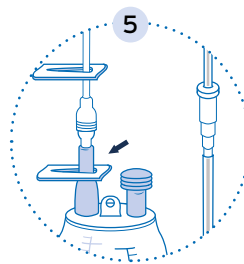
Privac[®] Redon-Systeme - Anleitung

Handhabungsschritte zum sicheren Anlegen eines Redon-Systems



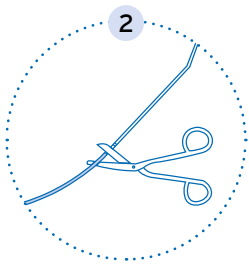
1 Ausleiten

Drain mittels Trokar aus der offenen Wunde separat ausleiten, wobei das perforierte Ende in der Wunde verbleibt.



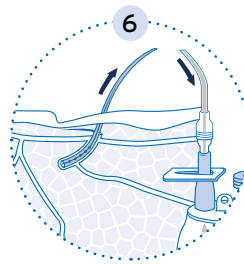
5 Initiieren

Vakuumsog initiieren durch Öffnen der Schiebeklemme an der grünen Dichtung der PRIVAC[®] Flasche.



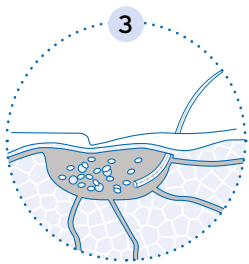
2 Schneiden

Entfernen des Trokars mit Hilfe einer sterilen Schere.



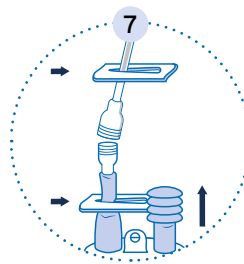
6 Kontrolle

Nun fließt die zu drainierende Flüssigkeit in die PRIVAC[®] Hochvakuumflasche



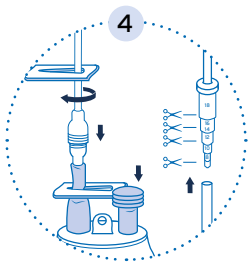
3 Fixieren

Längenmarkierungen ermöglichen eine genaue Positionierung des Drains. Fixieren Sie den Drain in etwa 3-5 cm Entfernung von der Wundöffnung.



7 Austausch

Zum Wechseln der Flasche Schiebeklemme am Verbindungsschlauch schließen (es ist kein Vakuum mehr vorhanden, sobald sich der Vakuum-Indikator geöffnet hat); Dann eine neue PRIVAC[®] Flasche an den Verbindungsschlauch anschließen (dann weiter siehe Punkt 5).



4 Anschließen

Anschließen des Verbindungsschlauches an die PRIVAC[®] Hochvakuumflasche; Stufenkonnektor auf die benötigte Draingröße kürzen und Drain anschliessen (Vakuum-Indikator muss komprimiert sein, ist er geöffnet, liegt kein Vakuum vor und die Flasche muss ausgetauscht werden).

Hochvakuumsysteme Privac[®] Redon-Systeme

Privac[®] 200 ml OP-System



- Redonflasche aus PVC¹
- Verbindungsschlauch: 125 cm
- Flaschenvolumen 200 ml
- hohes Initialvakuum
- Large-Lock-Anschluss

Artikel	Art.-Nr.	VE*
Privac [®] 200 ml OP	LI24500	60

Privac[®] 200 ml ST-System (Wechselflasche)



- Redonflasche aus PVC¹
- Flaschenvolumen 200 ml
- hohes Initialvakuum
- Large-Lock-Anschluss

Artikel	Art.-Nr.	VE*
Privac [®] 200 ml ST	LI24501	60

* Verpackungseinheit; 1 Polyvinylchlorid

Hochvakuumsysteme Privac® Redon-Systeme

Privac® 400 ml OP large-System



- Redonflasche aus PVC¹
- Verbindungsschlauch: 125 cm
- Flaschenvolumen 400 ml
- hohes Initialvakuum
- Large-Lock-Anschluss

Artikel	Art.-Nr.	VE*
Privac® 400 ml OP	LI24502	50

Privac® 400 ml ST-System (Wechselflasche)

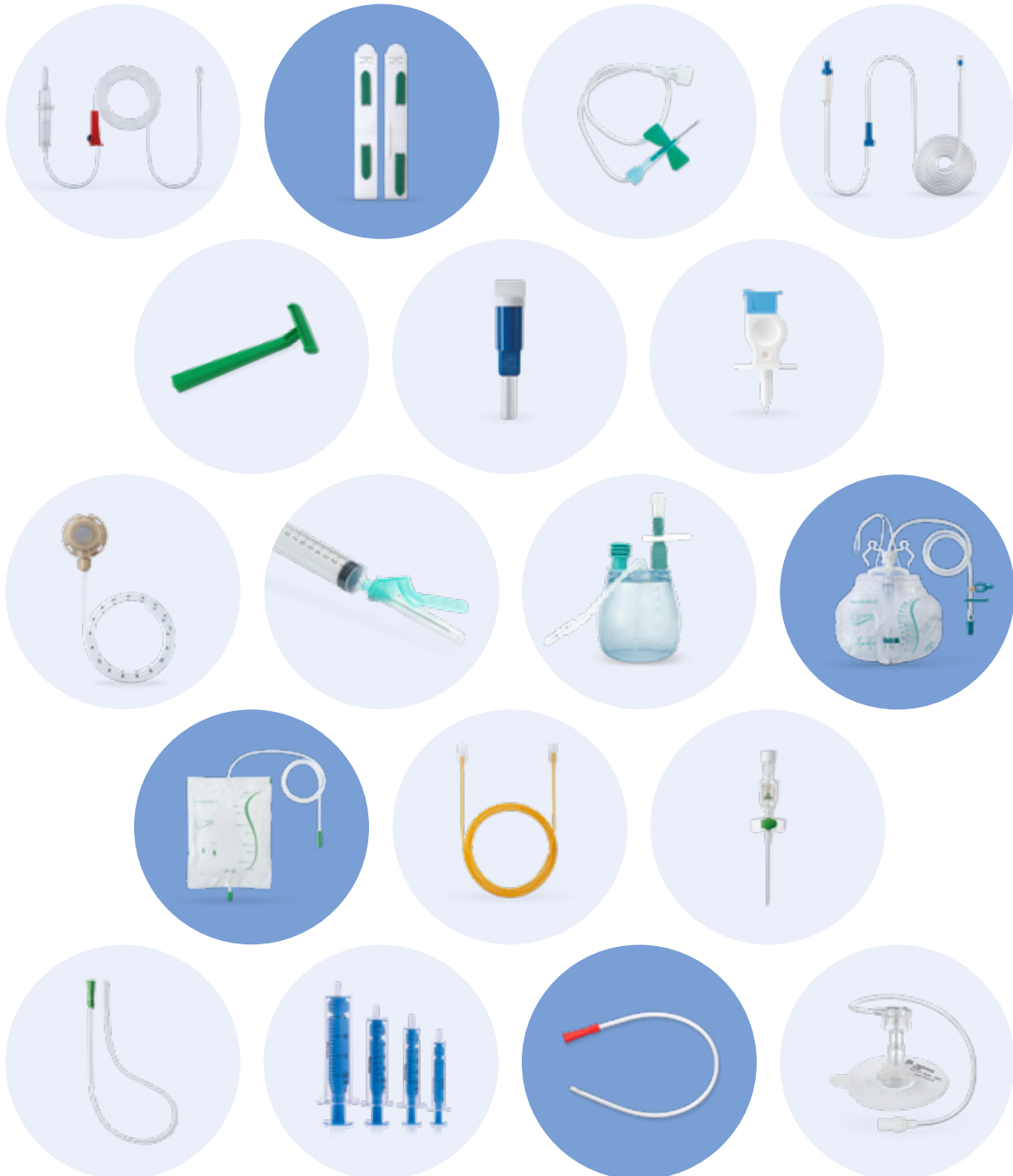


- Redonflasche aus PVC¹
- Flaschenvolumen 400 ml
- hohes Initialvakuum
- Large-Lock-Anschluss

Artikel	Art.-Nr.	VE*
Privac® 400 ml ST	LI24503	50

* Verpackungseinheit; 1 Polyvinylchlorid

Kontinenzversorgung



Übersicht

Bettbeutel und Zubehör	60
Bettbeutel - Übersicht.....	60
Sanabelle Bettbeutel.....	61
PharmaPlast Bettbeutel.....	62
Bettbeutelhalterungen	64
Urinmesssystem	65
Beinbeutel und Zubehör	66
Beinbeutel.....	66
Fixierungen.....	67
Katheter	68
Nelatonkatheter.....	68
Frauenkatheter.....	69

Bettbeutel und Zubehör

Bettbeutel - Übersicht

Hochwertige Urinbeutel zur bettseitigen Harndrainage

Ihr Nutzen im Überblick

- Anwenderfreundlich durch eine große Vielfalt an indikationsbezogenen Ausführungen
- geschlossene Urindrainagesysteme verfügen über eine Tropfkammer zwischen Zuleitungsschlauch und Urinbeutel. Dadurch bildet der Blasenkatheter samt Zuleitungsschlauch ein von Urinbeutel getrenntes System. Aufsteigende Infektionen können so effektiv verhindert werden

Artikel	sanabelle U110	sanabelle U170	PharmaPlast PP 2000	PharmaPlast 1,5 l	PharmaPlast 2,0 l	PharmaPlast 2,0 l CareLine™
Volumen	2000 ml	2000 ml	2000 ml	1500 ml	2000 ml	2000 ml
Schlauchlänge	120 cm	110 cm	110 cm	90 cm	90 cm	90 cm
Max. Liegezeit	14 Tage	24 Stunden				
Ablass	T-Ablassventil mit Einstecklasche	Push-Pull-Ablassventil	T-Ablassventil mit Einstecklasche			Push-Pull-Ablassventil
Tropfkammer	✓					
Rückflusssperre	✓	✓	✓			✓
BelüftungsfILTER	✓					
Urintnahme, nadelfrei	✓					
Urologenkonus/ Stufenkonnektor	✓	✓	✓	✓	✓	✓
Aufhängung	Haltebügel, Befestigungskordel	Ösen	Ösen	Ösen	Ösen	Ösen
Steril	✓	einzelnen hygienisch verpackt	✓			
Seite	61	61	62	63	63	63

Bettbeutel und Zubehör

Sanabelle Bettbeutel

sanabelle Bettbeutel U110



Geschlossenes Urindrainagesystem zur Urinableitung

- Volumen: 2000 ml
- Schlauchlänge: 120 cm
- Max. Liegezeit: 14 Tage
- Belüftete Tropfkammer mit Rückflusssperre
- T-Ablassventil mit Einsteckflasche
- Nadelfreie Punktionsstelle zur Frischurinentnahme
- Bakterien- und flüssigkeitsdichter Belüftungsfilter
- Haltebügel und Befestigungskordel
- Schlauch- und Lakenklemme
- Urologenkonus/Stufenkonnektor
- Einzeln steril verpackt

Artikel	Art.-Nr.	VE*
sanabelle Bettbeutel U110	ME77712800	30

sanabelle Bettbeutel U170



Urinbeutel zur Anwendung in der Nacht

- Volumen: 2000 ml
- Schlauchlänge: 110 cm
- Max. Liegezeit: 24 Stunden
- Rückflusssperre
- Push-Pull-Ablassventil
- Urologenkonus/Stufenkonnektor
- Einzeln hygienisch verpackt

Artikel	Art.-Nr.	VE*
sanabelle Bettbeutel U170	ME77712860	250

* Verpackungseinheit

Bettbeutel und Zubehör PharmaPlast Bettbeutel

PharmaPlast PP 2000



Geschlossenes Urindrainagesystem zur Urinableitung

- Volumen: 2000 ml
- Schlauchlänge: 110 cm
- Rückflusssperre
- T-Ablassventil mit Einsteckflasche
- Punktionsstelle zur Frischurinentnahme
- Urologenkonus/Stufenkonnektor
- Einzeln steril verpackt

Artikel	Art.-Nr.	VE*
PharmaPlast PP 2000	LI89244609	50

* Verpackungseinheit

Bettbeutel und Zubehör

PharmaPlast Bettbeutel

PharmaPlast



Urinbeutel

- Volumen: 1500 ml/2000 ml
- Schlauchlänge: 90 cm
- auch mit Rückflusssperre und Push-Pull-Ablassventil erhältlich (PharmaPlast Bettbeutel CareLine™)
- Urologenkonus/Stufenkonnektor

Artikel	Art.-Nr.	VE*
PharmaPlast Bettbeutel 1,5 l	LI89244542	250
PharmaPlast Bettbeutel 2 l	LI89244559	250
PharmaPlast Bettbeutel CareLine™ 2,0 l RV ¹ , BA ²	LI89061755	200

* Verpackungseinheit; 1 Rückschlagventil; 2 Bodenablassventil

Bettbeutel und Zubehör

Bettbeutelhalterungen

sanabelle Bettbeutelhalterung



Urinbeutelhalterung

- Passende Halterung für alle Bettbeutel mit Öse
- Führungsöse für Ablaufschlauch

Artikel	Art.-Nr.	VE*
sanabelle Basis Bettbeutelhalterung	ME77712850	100

PharmaPlast Bettbeutelhalterung Urias



Urinbeutelhalterung

- Passende Halterung für alle Bettbeutel mit Öse
- 2-teilig

Artikel	Art.-Nr.	VE*
PharmaPlast Bettbeutelhalterung Urias	LI89243833	100

* Verpackungseinheit

Bettbeutel und Zubehör Urinmesssystem

Urinbeutel mit vorgelagerter Messkammer zum einfachen Ablesen und genauen Überwachen der Urinausscheidung bei intensivmedizinisch versorgten Patienten.

Ihr Nutzen im Überblick

- Qualitativ hochwertig
- Extralanger 150 cm Zulaufschlauch – für mehr Spielraum bei der Patientenumlagerung
- Drei Befestigungsmöglichkeiten
- 3-fach graduierte Messkammer zur exakten Urinvolumenmessung
- Vorkonnectierter 2000 ml Wechselbeutel
- Separat erhältlich 3000 ml sanabelle Wechselbeutel

sanabelle Urinmesssystem U100



Geschlossenes Urindrainagesystem

- Volumen: Vorgelagerte Messkammer 500 ml mit Überlaufschutz, vorkonnectierter Wechselbeutel 2000 ml
- Anbringung des Wechselbeutels über zwei Aufhängeösen und einem Bajonettkonnektor an der Messkammer
- Ventilhahn zum Urinablass in den Wechselbeutel
- Schlauchlänge: 150 cm, mit Knickschutz
- Max. Liegezeit: 7 Tage
- Belüftete Tropfkammer mit Rückflusssperre
- T-Ablassventil mit Einstecklasche
- Nadelfreie Punktionsstelle zur Frischurinentnahme
- Bakterien- und flüssigkeitsdichter BelüftungsfILTER
- Haltebügel, Befestigungskordel und Lochbänder
- Schlauch- und Lakenklemme
- Urogenkonus/Stufenkonnektor
- Einzeln steril verpackt

Artikel	Art.-Nr.	VE*
sanabelle U100, Urinmesssystem	ME77712880	10
sanabelle Wechselbeutel 3000 ml	ME77712881	50

* Verpackungseinheit

Beinbeutel und Zubehör

Beinbeutel

sanabelle Beinbeutel U280



Geschlossenes Urindrainagesystem zur Tag- und Nacht-Nutzung

- Volumen: 1000 ml
- Max. Liegezeit: 14 Tage
- Belüftete Tropfkammer mit Rückflusssperre
- Bakterien- und flüssigkeitsdichter Belüftungsfilter
- T-Ablassventil mit Einsteckflasche
- Nadelfreie Punktionsstelle zur Frischurinentnahme
- Urologenkonus/Stufenkonnektor
- Vliesrückseite; Kordel zur Befestigung; einzeln steril verpackt

Artikel	Länge [cm]	Art.-Nr.	VE*
sanabelle Beinbeutel U280	30	ME77712809	30
sanabelle Beinbeutel U280	60	ME77712807	30
sanabelle Beinbeutel U280	90	ME77712808	30

PharmaPlast Beinbeutel



Urinbeutel zur Befestigung am Bein

- Volumen: 750 ml
- Schlauchlänge: 10 cm mit geraden Zulauf
- Rückflusssperre
- Push-Pull-Ablassventil
- Urologenkonus/Stufenkonnektor
- unsteril verpackt

Artikel	Art.-Nr.	VE*
PharmaPlast Beinbeutel	LI8924949	400

* Verpackungseinheit

Beinbeutel und Zubehör Fixierungen

sanabelle Beinbeutelhaltebänder U900



Haltebänder zur Fixierung von Beinbeuteln am Ober- oder Unterschenkel

- Passende Fixierung für alle Beinbeutel mit und ohne Tropfkammer
- Tragbar an Ober- und Unterschenkel
- Länge: 55 cm, individuell einstellbar durch Klettstreifen
- Breite: 5 cm
- Klettstreifen für die Fixierung von Tropfkammern
- Wiederverwendbar und waschbar
- Hygienisch verpackt

Artikel	Art.-Nr.	VE*
sanabelle Beinbeutelhaltebänder U900	ME77712900	2

PharmaPlast CareLine™ Beinbeutelhalterung



Haltebänder zur Fixierung von Beinbeuteln am Ober- oder Unterschenkel

- passende Fixierung für PharmaPlast Beinbeutel
- hautfreundliches Material sorgt für sicheren Sitz ohne Einschürungen am Oberschenkel
- Länge: 45-60 cm, individuell einstellbar durch Klettstreifen
- wiederverwendbar und waschbar
- unsteril verpackt

Artikel	Art.-Nr.	VE*
PharmaPlast CareLine™ Beinbeutelhaltebänder	LI8924950	40

* Verpackungseinheit

Katheter

Nelatonkatheter

PharmaPlast Nelatonkatheter



Blasenkatheter mit Nelaton-Spitze speziell für die Anwendung beim Mann

- geschlossene runde Spitze
- Schlauchlänge: 40 cm
- Nelaton Spitze mit zwei abgerundeten und seitlich versetzten Augen
- transparentes PVC¹ für volle Sichtbarkeit des Urins
- einzeln steril verpackt

latexfrei

Artikel	Größe	Farbe	Art.-Nr.	VE*
PharmaPlast Nelatonkatheter	CH 10	● schwarz	LI89245333	100
PharmaPlast Nelatonkatheter	CH 12	● weiß	LI89244195	100
PharmaPlast Nelatonkatheter	CH 14	● grün	LI89244203	100
PharmaPlast Nelatonkatheter	CH 18	● rot	LI89244229	100

* Verpackungseinheit; 1 Polyvinylchlorid

Katheter

Frauenkatheter

PharmaPlast Frauenkatheter



Blasenkatheter mit Nelaton-Spitze speziell für die Anwendung bei der Frau

- geschlossene runde Spitze
- Schlauchlänge: 18 cm
- Nelaton Spitze mit zwei abgerundeten und seitlich versetzten Augen
- transparentes PVC¹ für volle Sichtbarkeit des Urins
- einzeln steril verpackt

latexfrei

Artikel	Größe	Farbe	Art.-Nr.	VE*
PharmaPlast Frauenkatheter	CH 6	● grün	LI89243700	100
PharmaPlast Frauenkatheter	CH 8	● blau	LI89243718	100
PharmaPlast Frauenkatheter	CH 10	● schwarz	LI89243726	100
PharmaPlast Frauenkatheter	CH 12	● weiß	LI89243734	100
PharmaPlast Frauenkatheter	CH 14	● grün	LI89244328	100
PharmaPlast Frauenkatheter	CH 16	● orange	LI89244336	100
PharmaPlast Frauenkatheter	CH 18	● rot	LI89244344	100

* Verpackungseinheit; 1 Polyvinylchlorid

Tracheostomie



Übersicht

Katheter	72
Absaugkatheter - Übersicht	72
Absaugkatheter	73
Fingertip	75

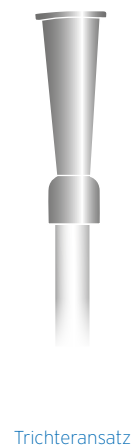
Katheter

Absaugkatheter - Übersicht

Die sanabelle Absaugkatheter ermöglichen durch ihre spezielle Oberfläche ein einfaches Einführen und Absaugen. Die Gefahr einer Traumatisierung der Mukosa wird so verringert und durch die abgerundete Spitze der konventionell atraumatischen Absaugkatheter zusätzlich geschont. Die zentrale Öffnung sowie zwei laterale Augen ermöglichen ein Absaugen auch bei stärkerer Borkenbildung.

Ihr Nutzen im Überblick

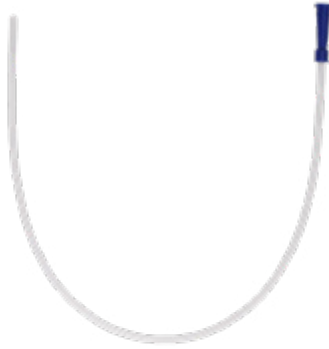
- Aus flexiblem, medizinischen Kunststoff
- Atraumatisch abgerundete Spitze
- Zwei seitlich gegenüberliegende Augen
- Zentrale Öffnung
- Zum Einmalgebrauch
- Einzeln steril verpackt



Katheter

Absaugkatheter

Sanabelle Absaugkatheter



Absaugkatheter für die sichere Anwendung im Bereich der Sekretabsaugung

- atraumatisch abgerundete Spitze, zentrale Öffnung
- zwei seitlich gegenüberliegende Augen
- Schlauchlänge: 50 cm
- in standard und weicher Ausführung erhältlich
- Trichter-Ansatz mit Farbcodierung für CH 8 - 18
- aus flexiblem, medizinischen PVC¹
- Einzeln steril verpackt

DEHP²-frei

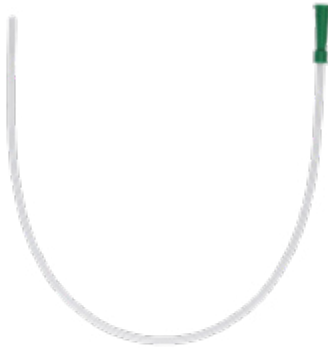
Artikel	Größe	Farbe	Art.-Nr.	VE*
sanabelle Absaugkatheter, weich	CH 8	● blau	ME77700467	100
sanabelle Absaugkatheter, weich	CH 10	● schwarz	ME77700468	100
sanabelle Absaugkatheter, weich	CH 12	○ weiß	ME77700469	100
sanabelle Absaugkatheter, weich	CH 14	● grün	ME77700470	100
sanabelle Absaugkatheter, weich	CH 16	● orange	ME77700471	100
sanabelle Absaugkatheter, weich	CH 18	● rot	ME77700472	100
sanabelle Absaugkatheter, standard	CH 8	● blau	ME77700460	100
sanabelle Absaugkatheter, standard	CH 10	● schwarz	ME77700461	100
sanabelle Absaugkatheter, standard	CH 14	● grün	ME77700463	100
sanabelle Absaugkatheter, standard	CH 16	● orange	ME77700464	100

* Verpackungseinheit; 1 Polyvinylchlorid; 2 Diethylhexylphthalat

Katheter

Absaugkatheter

PharmaPlast Absaugkatheter



Absaugkatheter für die sichere Anwendung im Bereich der Sekretabsaugung speziell für Kinder

- atraumatisch abgerundete Spitze, zentrale Öffnung
- zwei seitlich gegenüberliegende Augen
- Schlauchlänge: 50 cm
- Trichter-Ansatz
- aus flexiblem, medizinischen PVC¹
- Einzeln steril verpackt

Artikel	Größe	Farbe	Art.-Nr.	VE*
PharmaPlast Absaugkatheter, standard	CH 6	● grün	LI89243866	100

* Verpackungseinheit; 1 Polyvinylchlorid

Sonstiger Klinikbedarf
Einmalprodukte

Fingertip zur Vakuumkontrolle



Fingertip zur Sogregulierung zwischen
Absaugkatheter und Anschlusschlauch

- Zur Vermeidung des intermittierenden Vakuums
- passend für CH 5 - 20
- einzeln steril verpackt

Artikel	Art.-Nr.	VE*
Fingertip	LI89005612	100

* Verpackungseinheit

Applikationssysteme für Injektionen und Venenpunktionen



Übersicht

Spritzen	78
Standardspritzen	78
Wund- und Blasenspritzen mit Katheteransatz	79
Tuberkulinspritze	80
Aqua-Glycerin Spritze	81
Kanülen	82
Standardkanülen	82
Sonder- und Aufziehkanülen	83
Sicherheitskanülen	84
Subkutane Dauerkanüle	85
Katheter	86
Venenverweilkatheter ohne Flügel	86
Venenverweilkatheter mit Flügel	87
Sicherheits-Venenverweilkatheter	88
Venenpunktionsbesteck	89
Standard-Venenpunktionsbesteck	89
Sicherheits-Venenpunktionsbesteck	90

Spritzen

Standardspritzen

Chirana® 2-teilige Luer Spritzen



2-teilige Spritzen mit Luer-Ansatz für alle gängigen Anwendungen im medizinischen Bereich

- hochtransparenter Zylinder
- Spritzenkolben blau
- gut lesbare und wischfeste Skalierung
- Kolbenstopp für eine hohe Sicherheit beim Aufziehen
- Überskalierung

latexfrei • PVC¹-frei

Artikel	Art.-Nr.	VE*
Chirana® 2 ml	LI89002286	100
Chirana® 5 ml	LI89002299	100
Chirana® 10 ml	LI89002305	100
Chirana® 20 ml	LI89002314	80

Terumo® 3-teilige Luer-Lock Spritzen



3-teilige Spritzen mit Luer-Lock-Ansatz für alle gängigen Anwendungen im medizinischen Bereich

- Doppelkontaktdichtung für ein leichtgängiges Gleiten des Kolbens
- hochtransparenter Zylinder
- gut lesbare und wischfeste Skalierung
- Kolbenstopp für eine hohe Sicherheit beim Aufziehen
- Überskalierung

latexfrei • PVC¹-frei

Artikel	Art.-Nr.	VE*
Terumo® 2 ml	LI89002472	100
Terumo® 5 ml	LI89002486	100
Terumo® 10 ml	LI89002497	100
Terumo® 20 ml	LI89002502	50
Terumo® 30 ml	LI89003918	25
Terumo® 50 ml	LI89002528	25

* Verpackungseinheit; 1 Polyvinylchlorid

Spritzen

Wund- und Blasenspritzen mit Katheteransatz

Terumo® Wund- und Blasenspritze



3-teilige Wund- und Blasenspritze

- Katheteransatz zentrisch
- Volumen: 50/60 ml
- Doppelkontaktdichtung für ein leichtgängiges Gleiten des Kolbens

latexfrei • PVC¹-frei

Artikel	Art.-Nr.	VE*
Terumo® Spritze 50/60 ml	LI89002536	25

Chirana® Wund- und Blasenspritze



3-teilige Wund- und Blasenspritze

- Katheteransatz zentrisch
- Volumen: 100 ml
- Doppelkontaktdichtung für ein leichtgängiges Gleiten des Kolbens
- inkl. Luer-Adapter

latexfrei • PVC¹-frei

Artikel	Art.-Nr.	VE*
Chirana® Spritze 100 ml	LI89002550	25

* Verpackungseinheit; 1 Polyvinylchlorid

Spritzen Tuberkulinspritze

Chirana® Tuberkulinspritzen



3-teilige Spritzen mit Luer-Ansatz für geringe Medikamentenmengen (z.B. Insulin, Impfstoffe)

- Doppelkontaktdichtung für ein leichtgängiges Gleiten des Kolbens
- Spardorn für ein möglichst geringes Totraumvolumen
- wischfeste Skalierung

latexfrei • PVC¹-frei

Artikel	Art.-Nr.	VE*
Chirana® Tuberkulinspritze 1 ml	LI89004585	100

* Verpackungseinheit; 1 Polyvinylchlorid

Spritzen Aqua-Glycerin Spritze



2-teilige Fertigspritze mit 10 ml
Aqua-Glycerin-Lösung (10%)

- mit Graduierung
- Zur Blockung von Blasenverweilkathetern und
Ballonfüllung von perkutanen Sonden
- einzeln steril verpackt

Artikel	Art.-Nr.	VE*
Aqua-Glycerin-Spritze 10 ml	LI89246602	40

* Verpackungseinheit

Kanülen

Standardkanülen

Agani® Einmalkanülen



Einmalkanülen mit einzigartiger Schärfe und Sanftheit

- scharfe Lanzettenspitze
- Spezial-Silikonbeschichtung für ein sanftes Vordringen der Kanüle
- Dünnwand-Kanülen erlauben einen hohen Blutdurchfluss
- Indikationsbezogene Schlifflänge
- kombinierter Luer/Luer-Lock-Anschluss
- transparenter, farbcodierter Kunststoffansatz
- einzeln steril verpackt

latexfrei • PVC¹-frei

Artikel	Gauge x Länge	Ø** x Länge	Nummer	Farbe	Art.-Nr.	VE*
Agani®	20G x 1½"	0,90 x 40 mm	Nr. 1	● gelb	LI89002320	100
Agani®	21G x 1½"	0,80 x 40 mm	Nr. 2	● grün	LI89002338	100
Agani®	22G x 1¼"	0,70 x 30 mm	Nr. 12	● schwarz	LI89002346	100
Agani®	23G x 1"	0,60 x 25 mm	Nr. 16	● blau	LI89002361	100
Agani®	23G x 1¼"	0,60 x 30 mm	Nr. 14	● blau	LI89002353	100
Agani®	24G x 1"	0,55 x 25 mm	Nr. 17	● violett	LI89002379	100
Agani®	26G x 7/8"	0,45 x 23 mm	Nr. 18	● braun	LI89002387	100
Agani®	27G x ¾"	0,40 x 20 mm	Nr. 20	● grau	LI89002395	100

* Verpackungseinheit; ** Außendurchmesser; 1 Polyvinylchlorid

Kanülen

Sonder- und Aufziehkanülen

Diverse Einmalkanülen



Einmalkanülen für spezielle Anwendungen

· Sonderkanülen

- scharfe Lanzettenspitze
- Spezial-Silikonbeschichtung für ein sanftes Vordringen der Kanüle
- Dünnwand-Kanülen erlauben einen hohen Blutdurchfluss
- Indikationsbezogene Schlifflänge

· Aufziehkanüle (Blunt Fill)

- stumpfer Schliff zur Vermeidung von Material- bzw. Gummiausstanzungen
- kombinierter Luer/Luer-Lock-Anschluss
- transparenter, farbcodierter Kunststoffansatz
- einzeln steril verpackt

latexfrei • PVC-frei

Artikel	Gauge x Länge	Ø** x Länge	Art.-Nr.	Farbe	VE*
Sonderkanülen					
Agani®	18G x 1½"	1,20 x 40 mm	LI89002403	● rosa	100
Medoject®	18G x 2"	1,20 x 50 mm	LI89003949	● rosa	100
Agani®	19G x 1"	1,10 x 25 mm	LI89004227	● beige	100
Agani®	20G x 1"	0,90 x 25 mm	LI89004215	● gelb	100
Sterican®	20G x 2"	0,90 x 50 mm	LI89002670	● gelb	100
Sterican®	20G x 2¾"	0,90 x 70 mm	LI89002677	● gelb	100
Agani®	21G x 1"	0,80 x 25 mm	LI89004202	● grün	100
Medoject®	21G x 2"	0,80 x 50 mm	LI89002644	● grün	100
Sterican®	21G x 4⅞"	0,80 x 120mm	LI89243352	● grün	100
Sterican®	22G x 2"	0,70 x 50 mm	LI89004270	● schwarz	100
Sterican®	23G x 2¾"	0,60 x 60 mm	LI89243377	● blau	100
Sterican®	23G x 3⅛"	0,60 x 80 mm	LI89243341	● blau	100
Agani®	25G x 1"	0,50 x 25 mm	LI89004201	● orange	100
Medoject®	25G x 1⅝"	0,50 x 42 mm	LI89243475	● orange	100
Agani®	26G x ½"	0,45 x 12 mm	LI89002650	● braun	100
Aufziehkanüle					
Medoject® Blunt Fill	18G x 1½"	1,20 x 40 mm	LI89002406	● rot	100

* Verpackungseinheit; ** Außendurchmesser; 1 Polyvinylchlorid;

Kanülen

Sicherheitskanülen

Agani® Sicherheits-Einmalkanülen



Sicherheitskanülen mit Schutzbügel zum Schutz vor Nadelstichverletzungen

- Integrierte Sicherheitsfunktion: Der Überwurfschutz ist fest an der Kanüle montiert
- Einhand-Bedienbarkeit: Die Aktivierung des Nadelschutzes erfolgt ohne Umgreifen mit dem Zeigefinger und Daumen
- Irreversibler Schutz: Widerhaken fixieren den Nadelschutz irreversibel
- Kanüle rastet hör- und fühlbar ein
- Patienten-Komfort: Der Nadelschutz liegt während der Punktion weit außerhalb des Punktionsbereiches. Es ist keine Änderung der Punktionstechnik notwendig
- Universell einsetzbar: geeignet für Luer- und Luer-Lock-Anschlüsse

latexfrei • PVC¹-frei

Artikel	Gauge x Länge	Ø** x Länge	Farbe	Art.-Nr.	VE*
Agani® Safety	18G x 1½"	1,20 x 38mm	● rosa	LI89002702AS	100
Agani® Safety	20G x 1½"	0,90 x 38mm	● gelb	LI89002724AS	100
Agani® Safety	21G x 1"	0,80 x 25 mm	● grün	LI89002733AS	100
Agani® Safety	21G x 1½"	0,80 x 38mm	● grün	LI89002735AS	100
Agani® Safety	22G x 1"	0,70 x 25 mm	● schwarz	LI89002744AS	100
Agani® Safety	22G x 1½"	0,70 x 38mm	● schwarz	LI89002746AS	100
Agani® Safety	23G x 1"	0,60 x 25 mm	● blau	LI89002755AS	100
Agani® Safety	23G x 1½"	0,60 x 38mm	● blau	LI89002757AS	100
Agani® Safety	25G x 5/8"	0,50 x 16 mm	● orange	LI89002766AS	100
Agani® Safety	25G x 1"	0,50 x 25 mm	● orange	LI89002768AS	100
Agani® Safety	26G x ½"	0,45 x 13 mm	● braun	LI89002779AS	100
Agani® Safety	27G x ½"	0,40 x 13 mm	● grau	LI89002783AS	100
Agani® Safety	30G x ½"	0,30 x 13 mm	● gelb	LI89002785AS	100

* Verpackungseinheit; ** Außendurchmesser; 1 Polyvinylchlorid;

Kanülen Subkutane Dauerkanüle

Therastick®



Subkutane Dauerkanüle, z. B. für Insulin,
die Schmerz- und antivirale Therapie

- 28-Gauge-Dauerkanüle zur kontinuierlichen, subcutanen Medikamentenapplikation
- Abnehmbare Griffplatte erleichtert die Punktion und verhindert eine versehentliche Dislokation der Kanüle
- Flexibles, hautverträgliches Klebeadhäsiv für eine sichere Fixation der Kanüle
- Atmungsaktives Klebepflaster mit bewährter Formgebung – für erhöhten Tragekomfort
- Reduzierung allergischer Reaktionen durch Verwendung hochwertiger, bewährter Materialien
- Hochwertiges PE¹ ohne Klebeverbindungen, damit zur Medikamentenapplikation bestens geeignet
- Abdrehbare Schutzkappe zur Vermeidung unbeabsichtigter Stichverletzungen durch die Nadel
- Einfache Handhabung
- Erhöhte Effizienz der Medikamentengabe durch geringes Totvolumen
- Druckbeständig: 2 bar

latexfrei • PVC²-frei

Artikel	Gauge x Länge	Schlauchlänge	Art.-Nr.	VE*
Therastick®	28G x 8 mm	80 cm	8088071	25
Therastick®	28G x 12 mm	80 cm	8088051	25

* Verpackungseinheit; 1 Polyethylen; 2 Polyvinylchlorid

Katheter

Venenverweilkatheter ohne Flügel

Surflo® Venenverweilkatheter



intravaskulärer Katheter ohne Flügel zur peripheren Injektion

- formoptimierte Katheterspitze
- dünnwandig, knickstabiler FEP¹-Katheter für konstante und hohe Durchflussrate
- glasklares Material erlaubt genaue Kontrolle der Katheterposition
- Kurzzeitanwendung

latexfrei • PVC²-frei

Artikel	Gauge x Länge	Ø** x Länge	Farbe	Art.-Nr.	VE*
Surflo®	18G x 2 ½"	1,30 x 64 mm	● grün	LI89006018	50
Surflo®	20G x 1 ¼"	1,10 x 32 mm	● rosa	LI89006041	50

* Verpackungseinheit; ** Außendurchmesser; 1 Fluorethylenpropylen; 2 Polyvinylchlorid

Katheter

Venenverweilkatheter mit Flügel

Versatus™-WP Venenverweilkatheter



intravaskulärer Katheter mit Flügeln zur peripheren Injektion

- Der PUR¹ Katheter entwickelt durch die Körpertemperatur eine angenehme "weiche Stabilität"
- PUR¹ besitzt eine sehr gute Biokompatibilität zur Schonung der Vene
- scharfer Qualitätsschliff zur schmerzarmen Punktion
- Flügel zur besseren Fixierung am Patienten
- Farbcodierter Zuspritzport zur schnellen Identifikation, erlaubt das intermittierende Zuspritzen
- Ein sanfter Übergang zwischen Katheter und Kanüle verhindert das Aufschieben des Katheters während der Punktion

latexfrei • PVC-frei

Artikel	Gauge x Länge	Ø** x Länge	Farbe	Art.-Nr.	VE*
Versatus™-WP	16G x 1¾"	1,75 x 45 mm	● grau	LI89006115	50
Versatus™-WP	17G x 1¾"	1,50 x 45 mm	○ weiß	LI89006123	50
Versatus™-WP	18G x 1¼"	1,30 x 32 mm	● grün	LI89006135	50
Versatus™-WP	18G x 1¾"	1,30 x 45 mm	● grün	LI89006131	50
Versatus™-WP	20G x 1¼"	1,00 x 32 mm	● rosa	LI89006149	50
Versatus™-WP	22G x 1	0,90 x 25 mm	● blau	LI89006156	50

* Verpackungseinheit; ** Außendurchmesser; 1 Polyurethan

Katheter

Sicherheits-Venenverweilkatheter

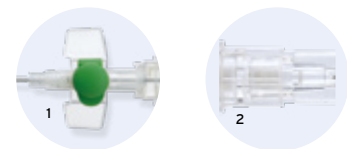
Vasodrop® Sicherheits-Venenverweilkatheter



Vasodrop® Safety zur Vermeidung von Nadelstichverletzungen und Minimierung von potenziellen Infektionsgefahren (z. B. Hepatitis B, C oder HIV)

- Farbcodierter Zuspritzport zur schnellen Identifikation, erlaubt das intermittierende Zuspritzen (Abb. 1)
- Transparente Rückflusskammer signalisiert den Punktionserfolg (Abb. 2)
- Dünnwandiger Polyurethan-Katheter ermöglicht die Punktion im flachen Punktionswinkel und unterstützt somit eine atraumatische Punktion
- Ein sanfter Übergang zwischen Katheter und Kanüle verhindert das Aufschieben des Katheters während der Punktion
- Drei eingebettete Röntgenkontraststreifen für eine eindeutige Identifikation auf dem Röntgenbild
- Atraumatische Punktion durch dreifach geschärften, rückseitigen Schliff der Kanülenspitze
- Vermeidung von Nadelstichverletzungen durch vollständige Abdeckung der Kanülenspitze mittels Sicherheitskontainer, bei sachgemäßer Handhabung

latexfrei • PVC¹-frei



Artikel	Gauge x Länge	Ø** x Länge	Flussrate [ml/min]	Farbe	Art.-Nr.	VE*
Vasodrop® Safety						
Vasodrop® Safety	17G x 1¾"	1,50 x 45mm	155	○ weiß	8301702	50
Vasodrop® Safety	18G x 1¼"	1,30 x 32mm	103	● grün	8301703	50
Vasodrop® Safety	18G x 1¾"	1,30 x 45mm	96	● grün	8301704	50
Vasodrop® Safety	20G x 1¼"	1,00 x 32mm	59	● rosa	8301705	50
Vasodrop® Safety	22G x 1"	0,90 x 25mm	42	● blau	8301706	50
Vasodrop® Safety	24G x ¾"	0,74 x 19 mm	29	● gelb	8301707	50
Surshield® Versatus™ - WP						
Surshield® Versatus™ - WP	16G x 1 ¾"	1,75 x 45mm		● grau	LI89005416	50

* Verpackungseinheit; ** Außendurchmesser; Polyvinylchlorid

Venenpunktionsbesteck

Standard-Venenpunktionsbesteck

Tro-Venuset Standard-Venenpunktionsbesteck



Zur venösen Kurzzeitinfusion und Blutentnahme

- Schlauchlänge: 30 cm
- weiche, farbkodierte Flügel
- kurze, atraumatisch geschliffene Kanüle
- Luer-Lock-Anschluss
- einzeln steril verpackt

Artikel	Gauge x Länge	Ø** x Länge	Farbe	Art.-Nr.	VE*
Tro-Venuset	19G x ¾"	1,0 x 20 mm	beige	LI89006630	100
Tro-Venuset	21G x ¾"	0,8 x 20 mm	grün	LI89006642	100
Tro-Venuset	23G x ¾"	0,6 x 20 mm	blau	LI89006654	100
Tro-Venuset	25G x ¾"	0,5 x 20 mm	orange	LI89006665	100

* Verpackungseinheit; ** Außendurchmesser

Venenpunktionsbesteck

Sicherheits-Venenpunktionsbesteck

Tro-Venonet Sicherheits-Venenpunktionsbesteck



Zur venösen Kurzzeitinfusion und Blutentnahme mit Sicherheitmechanismus zum Schutz vor Nadelstichverletzungen

- Sicherheitsmechanismus mit integrierter Sicherheitskappe
- kurze, atraumatisch geschliffene Kanüle
- Luer-Lock-Anschluss
- einzeln steril verpackt
- Schlauchlänge: 30 cm
- weiche, farbkodierte Flügel

Artikel	Gauge x Länge	Ø** x Länge	Farbe	Art.-Nr.	VE*
Tro-Venonet Safety	19G x ¾"	1,0 x 19 mm	beige	LI89006703	50
Tro-Venonet Safety	21G x ¾"	0,8 x 19 mm	grün	LI89006714	50
Tro-Venonet Safety	23G x ¾"	0,6 x 19 mm	blau	LI89006725	50

* Verpackungseinheit; ** Außendurchmesser

Sonstiger Klinikbedarf



Übersicht

Sonstiger Klinikbedarf	94
Einmalprodukte.....	94
Lichtschutzbeutel.....	96
Lanzettengerät und Zubehör.....	97

Sonstiger Klinikbedarf Einmalprodukte

Pinzette



Einmalpinzette

- einzeln steril verpackt

Artikel	Länge	Art.-Nr.	VE*
Einmalpinzette	12,5 cm	LI89252420	100

Rasierer



Einmalrasierer

- Langhaarrasierer
- 3-fach veredelte Klinge

Artikel	Art.-Nr.	VE*
Einmalrasierer	LI89245309	100

* Verpackungseinheit

Sonstiger Klinikbedarf
Einmalprodukte

Sauerstoffbrille



Transparente Sauerstoffbrille mit
Sicherheitsschlauch

- für Erwachsene
- Standardkonnektor
- weich und angenehm zu tragen
- einzeln hygienisch verpackt

Artikel	Länge	Art.-Nr.	VE*
Sauerstoffbrille	213 cm	LI1151001	100

* Verpackungseinheit

Sonstiger Klinikbedarf Lichtschutzbeutel



Lichtschutzbeutel zum Schutz lichtempfindlicher Arzneimittelzubereitungen

- in verschiedenen Größen erhältlich:
- klein: 100 ml - 200 ml
- mittel: bis zu 1000 ml
- groß: bis zu 2000 ml

Artikel	Länge [cm]	Art.-Nr.	VE*
Lichtschutzbeutel klein	17,3 x 30 cm	3983701	50
Lichtschutzbeutel mittel	19,3 x 39,5 cm	3983711	50
Lichtschutzbeutel groß	45,8 x 59 cm	3983731	50

* Verpackungseinheit

Sonstiger Klinikbedarf

Lanzettengerät und Zubehör

FineTouch® II Lanzettengerät

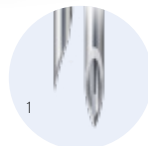


Lanzettengerät zur kapillaren Blutentnahme

- anpassbar an jeden Hauttyp
- gewünschte Einstichtiefe mit Wählrad einstellbar
- Einstichtiefe: 0,3 mm - 1,8 mm

Artikel	Art.-Nr.	VE*
FineTouch® II Lanzettengerät	LI89004522	1

FineTouch® Lanzetten



Lanzetten nur mit FineTouch® Lanzettengeräten kompatibel

- Hohlraumkanüle mit speziellen Schliff für spürbare Schmerzreduktion (Abb. 1)
- ermöglicht eine besonders sanfte Blutentnahme
- orangefarbene Schutzkappe
- Klickgeräusch beim Einschieben der Lanzette
- Lanzettenkanüle ist vor und nach dem Einstich mit Kunststoffgehäuse umgeben

Artikel	Art.-Nr.	VE*
FineTouch® Lanzetten	LI89004531	30

* Verpackungseinheit

Für fachspezifische Fragen zu unseren Produkten wenden Sie sich bitte an:

Mag. pharm. Jennifer List
Produktmanager Infusionstherapie & Medizinprodukte
+43 664 / 849 50 56
jennifer.list@fresenius-kabi.com

Gebietsbetreuung

Gebiet OÖ

Markus Baumgartner
Key Account & Produktmanager
+43 664 / 163 31 76
markus.baumgartner@fresenius-kabi.com

Gebiet T / VBG / SBG

Eugen Einwaller
+43 664 / 828 81 33
eugen.einwaller@fresenius-kabi.com

Gebiet W / NÖ / BGLD

Franz Sedlacek
+43 664 / 88 36 97 32
franz.sedlacek@fresenius-kabi.com

Gebiet STMK / K

DI David Walk
+43 664 / 88 87 82 86
david.walk@fresenius-kabi.com

Direkte Bestellanfragen können Sie gerne auch an folgende Email Adresse richten:

bestellservice.graz@fresenius-kabi.com



**FRESENIUS
KABI**

caring for life

Fresenius Kabi Austria GmbH
Häfnerstraße 36, 8055 Graz
T 0316 / 249 - 0
F 0316 / 249 - 1422
info-atgr@fresenius-kabi.com
Internet: www.fresenius-kabi.at